

# GOBIERNO DEL ESTADO DE MORELOS

## PROGRAMAS PRESUPUESTARIOS



2022

(Ajustado al presupuesto 2021)

### SECRETARÍA DE LA CONTRALORÍA

Responsable de la integración

Erika Paola Ruelas Vargas  
**Titular de la Unidad de Enlace Financiero  
Administrativo de la Secretaría de la Contraloría**

Aprobación

América Berenice Jiménez Molina  
**Secretaria de la Contraloría**

Noviembre, 2021

El presente Programa, se formuló con fundamento en el artículo 70, fracción XVIII inciso b) de la Constitución Política del Estado Libre y Soberano de Morelos; artículo 23, fracción XXIV de la Ley Orgánica de la Administración Pública Estatal; artículo 6 y 17, fracción V; y artículo 33 de la Ley Estatal de Planeación y artículos 3, 23, 25, 44, 45 y 46 de la Ley de Presupuesto, Contabilidad y Gasto Público. Los aspectos administrativos a que se refiere el artículo 33 de la Ley Estatal de Planeación, se pueden consultar en el portal de transparencia de la página en Internet del Gobierno del Estado de Morelos ([www.morelos.gob.mx](http://www.morelos.gob.mx)).

# Contenido

- I. Resumen de Recursos Financieros
- II. Recursos Financieros por Programa Presupuestario (PP)
- III. Clasificación del Presupuesto por Capítulo y Fuente de Financiamiento
- IV. Diagnóstico del Sector
- V. Árbol del Problema
- VI. Árbol de Objetivos
- VII. Cobertura
- VIII. Programas Presupuestarios y Matrices de Indicadores de Resultados
- IX. Reportes de Avance en los Indicadores de los Programas Presupuestarios **con** Matrices de Indicadores de Resultados
- X. Reportes de Avance en los Indicadores de los Programas Presupuestarios **sin** Matrices de Indicadores de Resultados

Anexo 1. Programas, proyectos o acciones que destinan recursos para fomentar la igualdad de género por secretaría, dependencia o entidad

Anexo 2. Programas, proyectos o acciones que destinan recursos al cumplimiento de los derechos de la infancia por secretaría, dependencia o entidad

**I. Resumen de recursos financieros (Miles de pesos)**

Clave Presupuestal / Unidad Responsable de Gasto	Gasto corriente y social		Gasto de inversión			Otros Recursos
	Estatal	Federal	Estatal	Federal		
				Ramo 33	Prog. Fed	
10.1.1 Oficina de la Secretaria de la Contraloría	4,678.5	-	-	-		
10.1.2 Unidad de Enlace Financiero Administrativo de la Secretaría de la Contraloría	6,378.5					
1011. Dirección General Jurídica	2,742.0					
1009. Dirección General de Coordinación de Órganos de Vigilancia	13,867.5					
1010. Dirección General de Responsabilidades	3,323.3					
1112- Unidad de Fiscalización y Combate a la Corrupción	2,356.9					
1013- Dirección General de Auditoría Gubernamental	3,120.6					
1014- Dirección General de Programas y Contraloría Social	2,676.4					
1015- Dirección General de Quejas, Denuncias e Investigaciones	3,040.4					
Total dependencia	42,184.1	-	-	-	-	-
	<b>42,184.1</b>			<b>0.0</b>		
				<b>42,184.1</b>		
<i>Observaciones</i>						



**Programa Presupuestario: 0121 Transparencia y rendición de cuentas**

**III. Recursos Financieros por Programa Presupuestario (PP)  
Monto por Capítulo de Gasto de Operación**

<b>Capítulo</b>	<b>Monto en miles de pesos</b>
1000 Servicios personales	40,344.99
2000 Materiales y suministros	99.83
3000 Servicios generales	1,739.17
4000 Transferencias, asignaciones, subsidios y otras ayudas	
5000 Bienes muebles, inmuebles e intangibles	
6000 Inversión pública	
7000 Inversiones financieras y otras provisiones	
8000 Participaciones y aportaciones	
9000 Deuda pública	
<b>Total</b>	<b>42,183.99</b>

**Fuente u Origen de los Recursos**

<b>Fuente de recursos</b>	<b>Porcentaje respecto al presupuesto estimado</b>
Recursos fiscales	
Otros recursos (especificar fuentes (s))	
<b>Total</b>	

## **IV. Diagnóstico del Sector por programa**

### **Programa Presupuestario: 0121 Transparencia y rendición de cuentas**

#### **Antecedentes**

De acuerdo a los resultados de la más reciente Encuesta Nacional de Calidad e Impacto Gubernamental (ENCIG) 2019, dada a conocer por el INEGI, el estado de Morelos se encuentra entre las entidades federativas con mayor tasa de prevalencia e incidencia de corrupción en México. Morelos fue posicionado en el lugar número 28 a nivel nacional en la tasa de prevalencia de la corrupción, en el lugar número 28 de acuerdo a la percepción sobre frecuencia de corrupción, mientras que en la tasa de incidencia de la corrupción se ubicó en el lugar número 24 a nivel nacional, considerando que el lugar número 32 representa al peor evaluado en la materia, lo cual da cuenta del problema.

#### **Identificación y definición del problema**

Los ciudadanos morelenses sufren de actos de corrupción realizados por las y los servidores públicos del gobierno del Estado.

#### **Estado actual del problema**

De acuerdo a los últimos resultados generados en 2019, Morelos es identificado en lugar número 24 de 32 por incidencia de Corrupción, representando un problema grave para el logro de los objetivos de la Administración de acuerdo al Plan Estatal de Desarrollo, afectando el nivel de confianza de los ciudadanos, motivo por el cual se han implementado nuevas acciones en materia de transparencia y anticorrupción, así como programas y proyectos donde la ciudadanía tiene mayor participación, se fortalece la transparencia y la cultura de la denuncia.

#### **Evolución del problema**

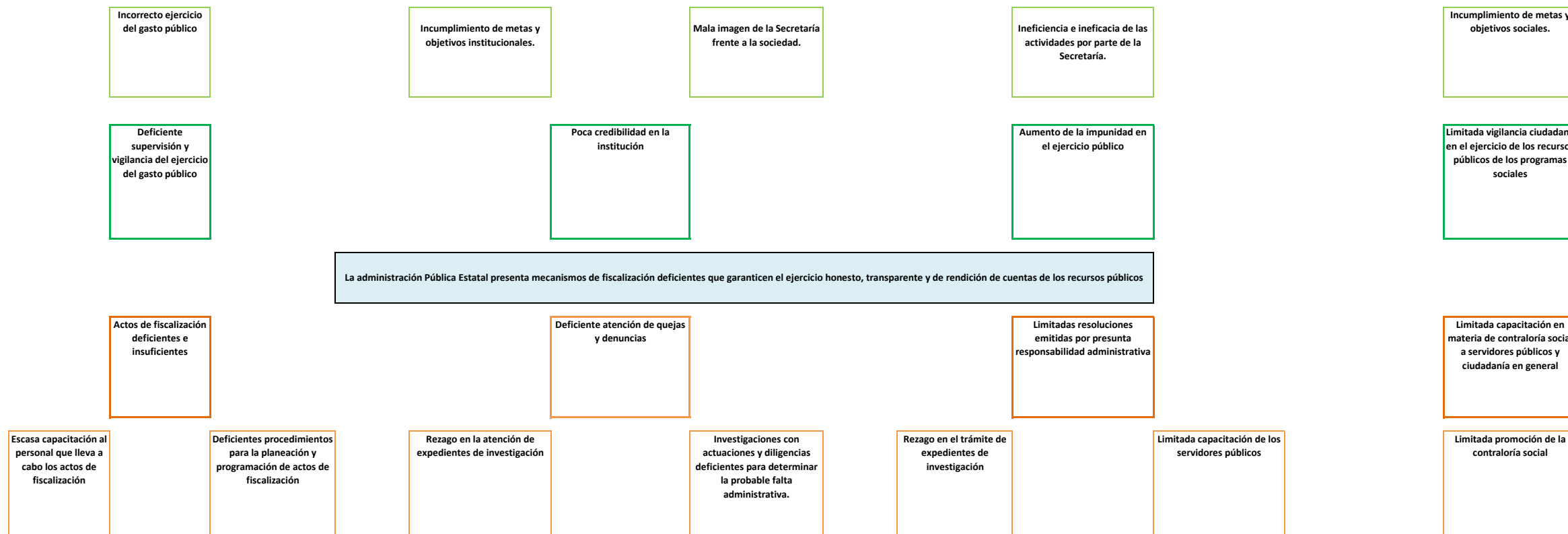
Haciendo una comparación entre los resultados de la ENCIG 2017 y la ENCIG 2019, se logró indentificar una evolución positiva por parte del Estado de Morelos al disminuir las cifras de sus índices, donde la percepción de corrupción por parte de los habitantes disminuyó de 90.6% en 2017 a 90.3% en 2019 y la tasa de prevalencia pasó de 17,229 actos de corrupción por cada 100,000 habitantes en 2017 a 16,396 actos de corrupción por cada 100,000 habitantes en 2019, demostrando con ello un resultado favorable a las acciones promovidas para erradicar los actos de corrupción. No obstante lo anterior, la tasa de incidencia de corrupción incrementó de 29,689 actos de corrupción por cada 100,000 habitantes en 2017 a 32,095 actos de corrupción por cada 100,000 habitantes.

#### **Experiencias de atención**

N/A

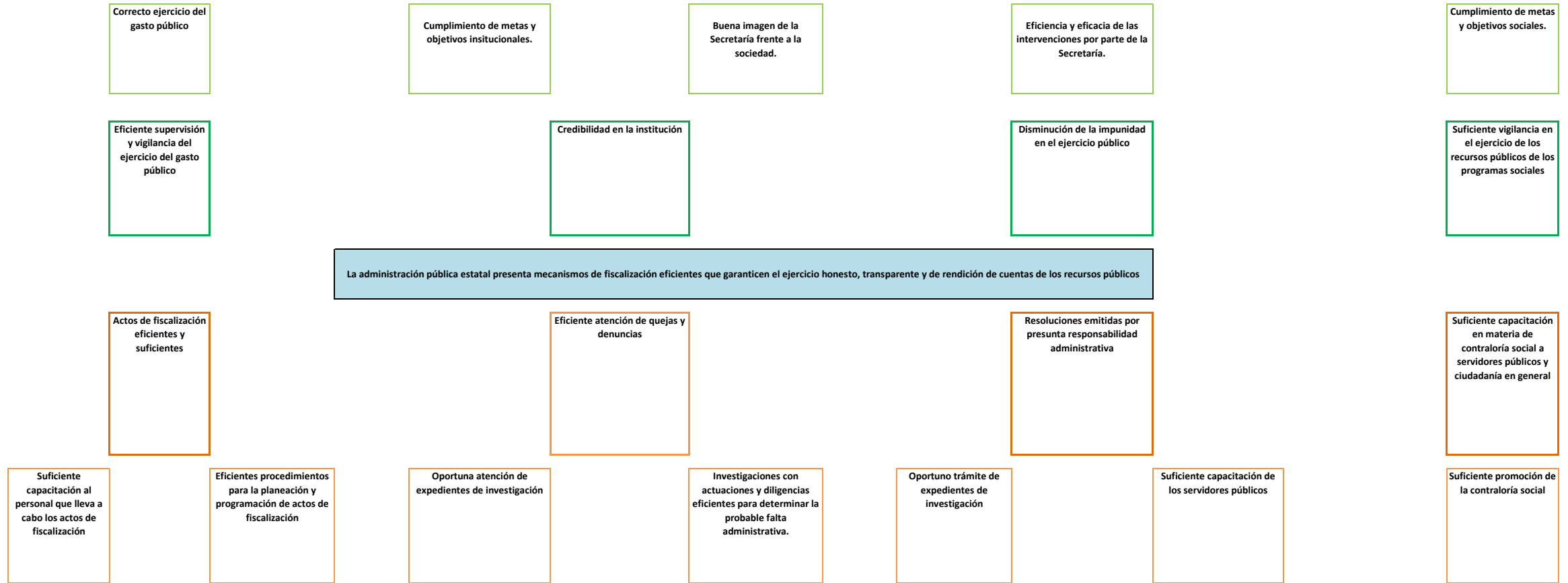
V. ÁRBOL DEL PROBLEMA

Aumento de los índices de corrupción al interior de la administración pública estatal



V. ÁRBOL DEL PROBLEMA

Disminución de los índices de corrupción al interior de la administración pública estatal





## VII. Cobertura del programa

### Programa Presupuestario: "O121. Transparencia y rendición de cuentas"

La población enfoque son los servidores públicos de las 16 secretarías, dependencias y 43 organismos auxiliares, los cuales manejan recursos públicos federales y estatales.

**a) Identificación y caracterización de la población o área de enfoque potencial.**

Todas las secretarías, dependencias y organismos auxiliares del Poder Ejecutivo.

Todos los servidores públicos de las secretarías, dependencias y organismos auxiliares del Poder Ejecutivo.

**b) Identificación y caracterización de la población o área de enfoque objetivo.**

Todas las secretarías, dependencias y organismos auxiliares del Poder Ejecutivo.

Todos los servidores públicos de las secretarías, dependencias y organismos auxiliares del Poder Ejecutivo.

**c) Cuantificación de la población o área de enfoque objetivo.**

El Estado de Morelos cuenta con 43,859 servidores públicos laborando en 16 Secretarías y Dependencias y 43 Organismos Auxiliares.

**d) Frecuencia de actualización de la población o área de enfoque potencial y objetivo.**

No aplica

**X. Reportes de avance en los Indicadores de los Programas Presupuestarios  
del Poder Ejecutivo con Matrices de Indicadores de Resultados**

<b>Ejercicio Fiscal 2022</b>	
Trimestre:	
Fecha:	

DATOS DEL PROGRAMA														
Programa presupuestario:	O121. Transparencia y Rendición de Cuentas		Ramo:	_14._Contraloría		Dependencia o Entidad:	Secretaría de la Contraloría		Unidad (es) responsable (s):	Secretaría de la Contraloría				
ALINEACIÓN														
Plan Estatal de Desarrollo 2019-2024			Programa derivado del PED 2019-2024			Agenda 2030			Ejes transversales:		Cero corrupción			
Eje estratégico:	5. Modernidad para los morelenses		Programa:	No aplica		Objetivo:			Meta:	No aplica				
Objetivo:	Promover el ejercicio eficiente, honesto y transparente de los recursos públicos en la entidad.		Objetivo:	No aplica		Objetivo:			Meta:	No aplica				
Clasificación Funcional							Actividad Institucional							
Finalidad:	1. Gobierno		Función:	1.3 Coordinación de la Política de Gobierno		Subfunción:	1.3.4 Función Pública		35. Transparencia y rendición de cuentas					
RESULTADOS														
Nivel	Objetivos (Resumen Narrativo)	INDICADORES					Línea base	Meta anual 2022				AVANCE ACUMULADO		SEMÁFORO (Verde: Cumplimiento del 80-100% Amarillo: Cumplimiento del 70-79% Rojo: Cumplimiento menor al 70%)
		Nombre del indicador	Definición del indicador	Método de cálculo	Unidad de medida	Tipo -Dimensión-Sentido de medición-Frecuencia de medición		2021	1er. Trim.	2do. Trim.	3er. Trim.	4to. Trim.	Absoluto	
Fin	Contribuir a disminuir la corrupción en la Administración Pública mediante mecanismos de fiscalización eficientes que garantizan el ejercicio honesto, transparente y de rendición de cuentas de los recursos públicos	Tasa de incidencia de actos de corrupción por cada 100 mil habitantes	Mide la tasa de incidencia de actos de corrupción por cada cien mil habitantes con relación al total de actos de corrupción ocurridos por cada cien mil habitantes	Publicación de Encuesta Nacional de Calidad e Impacto Gubernamental INEGI 2019	Tasa	Estratégico-Eficacia- Descendente- Bienal	3675							
Propósito	La administración pública estatal presenta mecanismos de fiscalización eficientes que garantizan el ejercicio honesto, transparente y de rendición de cuentas de los recursos públicos	Índice de percepción de corrupción	Mide la percepción de corrupción con relación al total de habitantes encuestados	Publicación de Encuesta Nacional de Calidad e Impacto Gubernamental INEGI 2019	Índice	Estratégico-Eficacia- Descendente- Bienal	1.6							
		Porcentaje de actos de fiscalización realizados en el sector paraestatal	Mide la proporción de actos de fiscalización realizados en el sector paraestatal con relación al total de actos de fiscalización programados	(Número de Actos de Fiscalización realizados en el sector paraestatal / total de actos de fiscalización programados en el sector paraestatal) * 100	Porcentaje	Gestión-Eficacia-Ascendente-Trimestral	0	25%	50%	75%	100%			

<b>Componente 1</b>	Actos de fiscalización realizados	Porcentaje de actos de fiscalización realizados en el sector central	Mide la proporción de actos de fiscalización realizados en el sector central con relación al total de actos de fiscalización programados	(Número de Actos de Fiscalización realizados en el sector central/ total de actos de fiscalización programados en el sector central) * 100	Porcentaje	Gestión-Eficacia-Ascendente-Trimestral	0	25%	50%	75%	100%			
<b>Actividad 1.2</b>	Capacitación a servidores públicos en materia de fiscalización	Porcentaje de servidores públicos capacitados en materia de fiscalización	Mide la proporción de servidores públicos capacitados en materia de fiscalización en relación al total de servidores públicos que solicitan capacitación en materia de fiscalización.	(Número de servidores públicos capacitados en materia de fiscalización/ total de servidores públicos que solicitan capacitación en materia de fiscalización )*100	Porcentaje	Gestión-Eficacia-Ascendente-Trimestral	0	100%	100%	100%	100%			
<b>Actividad 1.1</b>	Programa Anual de Fiscalización	Entrega de un Programa Anual de Fiscalización	Mide la proporción de documentos autorizados relacionados al Programa Anual de Fiscalización	(Número de documentos autorizados relacionados con el Programa Anual de fiscalización / Número Total de documentos presentados relacionados con el Programa Anual de fiscalización)*100	Porcentaje	Gestión-Eficacia-Ascendente-Trimestral	0	0%	0%	0%	100%			
<b>Componente 2</b>	Quejas y Denuncias Atendidas	Porcentaje de quejas y denuncias atendidas por actos u omisiones de los servidores públicos	Mide la proporción de quejas y denuncias atendidas por actos u omisiones de los servidores públicos en relación al total de quejas y denuncias presentadas por actos u omisiones de los servidores públicos.	(Número de quejas y denuncias atendidas por actos u omisiones de los servidores públicos/ total de quejas y denuncias presentadas por actos u omisiones de los servidores públicos)*100	Porcentaje	Gestión-Eficacia-Ascendente-Trimestral	0	100%	100%	100%	100%			
<b>Actividad 2.1</b>	Atención de actos de entrega recepción atendidos	Porcentaje de actos de entrega recepción atendidos	Mide la proporción de actos de entrega recepción atendidos en relación a actos de entrega recepción solicitados por servidores públicos	(Número de actos de entrega recepción atendidos en el sector paraestatal/ el total de actos de entrega recepción solicitados en el sector paraestatal)*100	Porcentaje	Gestión-Eficacia-Ascendente-Trimestral	0	100%	100%	100%	100%			
<b>Actividad 2.2</b>	Atención de actos de entrega recepción atendidos	Porcentaje de actos de entrega recepción atendidos	Mide la proporción de actos de entrega recepción atendidos en relación a actos de entrega recepción solicitados por servidores públicos	(Número de actos de entrega recepción atendidos en el sector central/ el total de actos de entrega recepción solicitados en el sector central)*100	Porcentaje	Gestión-Eficacia-Ascendente-Trimestral	0	100%	100%	100%	100%			
<b>Actividad 2.3</b>	Atención de quejas y denuncias del sector central	Porcentaje de quejas y denuncias atendidas del sector central	Mide la proporción de quejas y denuncias atendidas del sector central en relación al total de quejas y denuncias recibidas del sector central	(Número de quejas y denuncias atendidas del sector central/ total de quejas y denuncias recibidas del sector central)*100	Porcentaje	Estratégico-Eficacia-Ascendente-Trimestral	0	100%	100%	100%	100%			
<b>Actividad 2.4</b>	Atención de quejas y denuncias del sector paraestatal	Porcentaje de quejas y denuncias atendidas del sector paraestatal	Mide la proporción de quejas y denuncias atendidas del sector paraestatal en relación al total de quejas y denuncias recibidas del sector paraestatal	(Número de quejas y denuncias atendidas del sector paraestatal/ total de quejas y denuncias recibidas del sector paraestatal)*100	Porcentaje	Estratégico-Eficacia-Ascendente-Trimestral	0	100%	100%	100%	100%			

<b>Componente 3</b>	Servidores públicos sancionados	Porcentaje de servidores públicos sancionados	Mide la proporción de servidores públicos sancionados en relación al total de servidores públicos con resolución definitiva de responsabilidad	(Número de servidores públicos sancionados/ total de servidores públicos con resolución definitiva de responsabilidad)*100	Porcentaje	Gestión-Eficacia-Ascendente-Trimestral	0	100%	100%	100%	100%			
<b>Actividad 3.1</b>	Atención de informes de presunta responsabilidad administrativa interpuestos en contra de los servidores públicos	Porcentaje de informes de presunta responsabilidad administrativa atendidos por actos u omisiones de los servidores públicos	Mide la proporción de informes de presunta responsabilidad administrativa atendidos por actos u omisiones de los servidores públicos con relación al total de informes de presunta responsabilidad administrativa recibidos por actos u omisiones de los servidores públicos	(Número de informes de presunta responsabilidad administrativa atendidos por actos u omisiones de los servidores públicos/ total de informes de presunta responsabilidad administrativa recibidos por actos u omisiones de los servidores públicos) *100	Porcentaje	Gestión-Eficacia-Ascendente-Trimestral	0	100%	100%	100%	100%			
<b>Actividad 3.2</b>	Atención de medios de impugnación promovidos por los servidores públicos	Porcentaje de medios de impugnación atendidos	Mide la proporción de medios de impugnación atendidos en relación al total de medios de impugnación presentados	(Número de medios de impugnación atendidos/ total de medios de impugnación presentados)*100	Porcentaje	Gestión-Eficacia-Ascendente-Trimestral	0	100%	100%	100%	100%			
<b>Actividad 3.3</b>	Expedición de los oficios de habilitación o constancia de no inhabilitación tramitados por aspirantes a ocupar un cargo público	Porcentaje de oficios de habilitación o constancia de no inhabilitación emitidas	Mide la proporción de oficios de habilitación o constancia de no inhabilitación emitidas en relación a oficios de habilitación o constancia de no inhabilitación solicitadas	(Número de oficios de habilitación o constancia de no inhabilitación emitidas/ total de oficios de habilitación o constancia de no inhabilitación solicitadas)*100	Porcentaje	Gestión-Eficacia-Ascendente-Trimestral	0	100%	100%	100%	100%			
<b>Actividad 3.4</b>	Atención de inconformidades que se presentan derivadas de los procedimientos de contratación en materia de obra pública y adquisiciones	Porcentaje de inconformidades atendidas en materia de contratación de obra pública y adquisiciones	Mide la proporción de inconformidades atendidas en materia de contratación de obra pública y adquisiciones en relación al total de inconformidades presentadas en materia de contratación de obra pública y adquisiciones	(Número de inconformidades atendidas en materia de contratación de obra pública y adquisiciones/ total de inconformidades presentadas en materia de contratación de obra pública y adquisiciones)*100	Porcentaje	Gestión-Eficacia-Ascendente-Trimestral	0	100%	100%	100%	100%			
<b>Actividad 3.5</b>	Registro de resoluciones definitivas emitidas por los tres poderes, y las medidas de apremio emitidas por el Tribunal de Justicia Administrativa del Estado de Morelos	Porcentaje de resoluciones registradas de los tres poderes en el libro de gobierno	Mide la proporción de resoluciones registradas de los tres poderes en el libro de gobierno en relación al total de resoluciones recibidas de los tres poderes para su registro	(Número de resoluciones registradas de los tres poderes en el libro de gobierno/total de resoluciones recibidas de los tres poderes para su registro)*100	Porcentaje	Gestión-Eficacia-Ascendente-Trimestral	0	100%	100%	100%	100%			
<b>Componente 4</b>	Capacitación en materia de contraloría social a comités ciudadanos y a	Porcentaje de servidores públicos capacitados en materia de contraloría social	Mide la proporción de servidores públicos capacitados en materia de contraloría social en relación al total de servidores públicos que solicitan capacitación en materia de contraloría social	(Número de servidores públicos capacitados en materia de contraloría social/ total de servidores públicos que solicitan capacitación)*1000	Porcentaje	Gestión-Eficacia-Ascendente-Trimestral	0	100%	100%	100%	100%			

	servidores públicos otorgada	Porcentaje de comités ciudadanos capacitados en materia de contraloría social	Mide la proporción de comités ciudadanos capacitados en materia de contraloría social en relación al total de comités ciudadanos que solicitan capacitación en materia de contraloría social	(Número de comités ciudadanos capacitados en materia de contraloría social/ total de comités ciudadanos que solicitan capacitación)*1000	Porcentaje	Gestión-Eficacia-Ascendente-Trimestral	0	100%	100%	100%	100%			
<b>Actividad 4.1</b>	Realización de actividades de promoción de contraloría social	Porcentaje de actividades de promoción en materia de contraloría social realizadas	Mide la proporción de actividades de promoción en materia de contraloría social realizadas en relación a las actividades de promoción en materia de contraloría social solicitadas	(Número de actividades de promoción en materia de contraloría social realizadas/ total de actividades de promoción en materia de contraloría social solicitadas)*100	Porcentaje	Gestión-Eficacia-Ascendente-Trimestral	0	100%	100%	100%	100%			

PRESUPUESTO (Miles de pesos)

COMPONENTES DEL PRESUPUESTO						EJERCIDO AL TRIMESTRE DE CIERRE							
Gasto corriente y social						Gasto corriente y social							
Modalidad del presupuesto	Ingresos Propios	Estatal	Federal	Total		Ingresos Propios	Estatal	Federal	Ejercido total	Porcentaje			
PRESUPUESTO AUTORIZADO		25,385.1			25,385.1				-	0.0%			
PRESUPUESTO MODIFICADO					-				-	0.0%			
Inversión						Inversión							
Modalidad del presupuesto	Ingresos Propios	Estatal	Ramo 33		Otros prog. Fed.	Total	Ingresos Propios	Estatal	Ramo 33		Otros Prog. Federales	Ejercido total	Porcentaje
			Fondo:	F. III					Fondo:				
PRESUPUESTO AUTORIZADO						-						-	0.0%
PRESUPUESTO MODIFICADO						-						-	0.0%
<b>Gasto autorizado total (Gasto corriente + inversión)</b>					25,385.1	<b>Gasto Ejercito total (Gasto corriente + inversión)</b>					-	0.0%	
Justificación de la diferencia de avances realizados con respecto a las metas programadas, cuando no se cumplió la meta o cuando se superó considerablemente.													

**VIII. Programas Presupuestarios y Matrices de Indicadores de Resultados**

Programa Presupuestario: "Clave y Nombre del Programa Presupuestario"

Nivel	Resumen Narrativo (Objetivos)	Indicadores	Medios de Verificación	Supuestos
<b>Fin</b>	Contribuir a disminuir la corrupción en la Administración Pública mediante mecanismos de fiscalización eficientes que garantizan el ejercicio honesto, transparente y de rendición de cuentas de los recursos públicos	Tasa de actos de corrupción por cada 100 mil habitantes	Encuesta Nacional de Calidad e Impacto Gubernamental del INEGI	El INEGI lleva a cabo la Encuesta Nacional de Calidad e Impacto Gubernamental
<b>Propósito</b>	La Administración Pública Estatal presenta mecanismos de fiscalización eficientes que garantizan el ejercicio honesto, transparente y de rendición de cuentas de los recursos públicos	Índice de percepción de corrupción	Encuesta Nacional de Calidad e Impacto Gubernamental del INEGI	El INEGI lleva a cabo la Encuesta Nacional de Calidad e Impacto Gubernamental
<b>Componente 1</b>	Actos de fiscalización realizados	Porcentaje de actos de fiscalización realizados en el sector paraestatal	Informe ejecutivo y/o de resultados	Se emite orden para la realización del acto de fiscalización
		Porcentaje de actos de fiscalización realizados en el sector central	Informe ejecutivo y/o de resultados	Se emite orden para la realización del acto de fiscalización
<b>Actividad 1.2</b>	Capacitación a servidores públicos en materia de fiscalización	Porcentaje de servidores públicos capacitados en materia de fiscalización	Lista de asistencia o documento de acreditación.	Los servidores públicos se interesan y asisten a la capacitación
<b>Actividad 1.1</b>	Elaboración del Programa Anual de Fiscalización	Programa Anual de Fiscalización elaborado	Programa Anual de Fiscalización	Se determinan los entes a auditar Existe la coordinación con la SFP
<b>Componente 2</b>	Quejas y denuncias atendidas	Porcentaje de quejas y denuncias atendidas por actos u omisiones de los servidores públicos	Reporte de denuncias	Se presentan quejas y denuncias por la ciudadanía y autoridades diversas
<b>Actividad 2.3</b>	Atención de quejas y denuncias del sector paraestatal	Porcentaje de quejas y denuncias del sector paraestatal	Buzón ciudadano Oficio de queja o denuncia	Se presentan quejas y denuncias por la ciudadanía y autoridades diversas
<b>Actividad 2.2</b>	Atención de quejas y denuncias del sector central	Porcentaje de quejas y denuncias del sector central atendidas	Buzón ciudadano Oficio de queja o denuncia	Se presentan quejas y denuncias por la ciudadanía y autoridades diversas
<b>Actividad 2.1</b>	Atención de actos de entrega-recepción atendidos	Porcentaje de actos de entrega-recepción atendidos	Sistema de Actas de Procedimiento de Entrega- Recepción	Los servidores públicos salientes solicitan su entrega-recepción
<b>Componente 3</b>	Servidores públicos sancionados	Porcentaje de servidores públicos sancionados	Registro en el libro de sanciones	Se emite la resolución definitiva

<b>Actividad 3.5</b>	Registro de resoluciones definitivas emitidas por los tres poderes, y las Medidas de Apremio emitidas por el Tribunal de Justicia Administrativa del Estado de Morelos	Porcentajes de resoluciones registradas en el libro de gobierno de registro de sanciones	Libro de gobierno de registro de sanciones	Los tres poderes del Estado de Morelos solicitan el registro de sanciones
<b>Actividad 3.4</b>	Atención de inconformidades que se presentan derivadas de los procedimientos de contratación en materia de obra pública y adquisiciones	Porcentajes de inconformidades atendidas en materia de contratación de obra pública y adquisiciones	Libro de gobierno de inconformidades en materia de contratación de obra pública y adquisiciones	Los participantes en los procedimientos de contratación de obra pública y adquisiciones presentan inconformidades
<b>Actividad 3.3</b>	Expedición de los Oficios de Habilitación o Constancia de No Inhabilitación tramitados por aspirantes a ocupar un cargo público	Porcentaje de oficios de habilitación o constancia de no inhabilitación emitidas	Sistema de Oficios de Habilitación	Los ciudadanos solicitan el oficio de habilitación o constancia de no inhabilitación
<b>Actividad 3.2</b>	Atención de medios de impugnación promovidos por los servidores públicos	Porcentajes de medios de impugnación atendidos	Libro de gobierno de medios de impugnación	El servidor público presenta medios de impugnación
<b>Actividad 3.1</b>	Atención de Informes de Presunta Responsabilidad Administrativa interpuestos en contra de los servidores públicos	Porcentaje de Informes de Presunta Responsabilidad Administrativa atendidos por actos u omisiones de los servidores públicos	Libro de Informes de Presunta Responsabilidad Administrativa	La autoridad investigadora presenta el Informe de Presunta Responsabilidad Administrativa
<b>Componente 4</b>	Capacitación en materia de contraloría social a comités ciudadanos y servidores públicos otorgada	Porcentaje de comités ciudadanos capacitados en materia de contraloría social	Minuta de capacitación	Los comités ciudadanos asisten a la capacitación en materia de contraloría social
		Porcentaje de servidores públicos capacitados en materia de contraloría social	Minuta de capacitación	Los servidores públicos estatales y municipales asisten a la capacitación en materia de contraloría social
<b>Actividad 4.1</b>	Realización de actividades de promoción de contraloría social	Porcentaje de actividades de promoción en materia de contraloría social atendidas	Oficio o correo electrónico	Las secretaría y/o dependencias ejecutoras de los programas sociales solicitan capacitación en materia de contraloría social

**CATÁLOGO DE ACTIVIDADES DE PROGRAMAS PRESUPUESTARIOS SIN MATRIZ DE INDICADORES DE RESULTADOS**

1. Actividades de oficinas de secretarios
2. Actividades de oficinas de subsecretarios y similares
3. Actividades administrativas
4. Actividades jurídicas
5. Actividades de sistemas
6. Otras actividades transversales a la dependencia u organismo.



DATOS DEL PROGRAMA																
Programa presupuestario:	OA10. Secretaría de la Contraloría			Ramo:	_14_ Contraloría		Dependencia o Entidad:	Secretaría de la Contraloría			Unidad (es) responsable (s):	Secretaría de la Contraloría				
ALINEACIÓN																
Plan Estatal de Desarrollo 2019-2024				Programa derivado del PED 2019-2024				Agenda 2030				Ejes transversales:		Cero corrupción		
Eje estratégico:	5. Modernidad para los morelenses			Programa:	No aplica			Objetivo:	No aplica		Meta:				No aplica	
Objetivo:	5.23 Promover el ejercicio eficiente, honesto y transparente de los recursos públicos en la entidad.			Objetivo:	No aplica											
Clasificación Funcional							Actividad Institucional									
Finalidad:	1. Gobierno		Función:	1.3 Coordinación de la Política de Gobierno		Subfunción:	1.3.4 Función Pública		35. Transparencia y rendición de cuentas							
RESULTADOS																
Actividades	Objetivos	INDICADORES					Línea base	Meta anual 2022				AVANCE ACUMULADO		SEMÁFORO (Verde: Cumplimiento del 80-100% Amarillo: Cumplimiento del 70-79% Rojo: Cumplimiento menor al 70%)		
		Nombre del indicador	Definición del indicador	Método de cálculo	Unidad de medida	Tipo -Dimensión-Sentido de medición-Frecuencia de medición		2021	1er. Trim.	2do. Trim.	3er. Trim.	4to. Trim.	Absoluto		Relativo	
1. Actividades de la oficina de la Secretaría	Aplicación de instrumentos de control interno en las Secretarías, Dependencias y Organismos Auxiliares	Porcentaje de informes de evaluación derivados de los reportes de avance trimestral de Control Interno de las Secretarías, Dependencias y Organismos de la Administración Pública Estatal.	Mide el cumplimiento de los reportes de avance trimestral en la ejecución del programa de trabajo de control interno de las Secretarías, Dependencias y Organismos de la Administración Pública Estatal.	(Número de informes de evaluación /Total de reportes de avances trimestral emitidos por las Secretarías, Dependencias y Organismos de la Administración Pública Estatal )/*100	Porcentaje	Gestión-Eficacia-Ascendente-Trimestral	15	100%	100%	100%	100%					
		Porcentaje de Secretarías, Dependencias y Organismos de la Administración Pública en las que se aplicó la evaluación al sistema de control interno institucional.	Mide la proporción de Secretarías y Dependencias y Organismos de la Administración pública Central en las que se aplicó la evaluación al Sistema de Control Interno Institucional en relación al total de Secretarías, Dependencias y Organismos de la Administración Pública .	(Número de Secretarías, Dependencias y Organismos de la Administración Pública en las que se aplicó la evaluación /Total de Secretarías, Dependencias y Organismos de la Administración Pública)*100	Porcentaje	Gestión-Eficacia-Ascendente-Trimestral	15	0%	0%	0%	100%					
2. Actividades transversales a la dependencia u organismo	Capacitar al personal de la Contraloría para mejorar su desempeño	Porcentaje de personas de la Contraloría capacitadas.	El indicador mide la proporción de personas capacitadas con relación al total de personas que solicitan o requieren capacitación.	(Número de personas capacitadas/total de personas que solicitan o requieren capacitación	Porcentaje	Gestión-Eficacia-Ascendente-Trimestral	100% (126)	100%	100%	100%	100%					

3. Actividades jurídicas	Elaboración o revisión jurídica de proyectos de acuerdos, decretos, contratos, convenios y demás instrumentos jurídicos requeridos por la Secretaría de la Contraloría	Porcentaje de proyectos de acuerdos, decretos, contratos, convenios y demás instrumentos jurídicos elaborados o revisados	Se refiere a la revisión o elaboración de los proyectos de Acuerdos, Decretos, Contratos, Convenios y demás instrumentos jurídicos que requiera la Secretaría de la Contraloría.	(Número de proyectos de Acuerdos, Decretos, Contratos, Convenios y demás instrumentos jurídicos elaborados o revisados/ Total de proyectos de Acuerdos, Decretos, Contratos, Convenios y demás instrumentos jurídicos requeridos)*100	Porcentaje	Gestión-Eficacia-Ascendente-Trimestral	100% (66)	100%	100%	100%	100%			
	Elaboración de contestaciones de demandas, denuncias, informes previos, informes justificados, informes de autoridad en general y demás promociones que se requieran para la atención de asuntos contenciosos en los que la Secretaría de la Contraloría sea parte o tenga intervención de cualquier manera.	Porcentaje de contestaciones de demandas, denuncias, informes previos, informes justificados, informes de autoridad en general y demás promociones elaboradas.	Se refiere a la elaboración de contestaciones de demandas, denuncias, informes previos, informes justificados, informes de autoridad en general y demás promociones que se requieran para atender los asuntos en los que la Secretaría de la Contraloría sea parte o tenga intervención por cualquier medio.	(Número de contestaciones de demandas, denuncias, informes previos, informes justificados, informes de autoridad en general y demás promociones elaboradas/ el total de contestaciones de demandas, denuncias, informes previos, informes justificados, informes de autoridad en general y demás promociones requeridas o solicitadas) *100	Porcentaje	Gestión-Eficacia-Ascendente-Trimestral	100% (619)	100%	100%	100%	100%			
	Atención de solicitudes de información pública	Porcentaje de solicitudes de información pública atendidas.	Se refiere a la atención de solicitudes de información pública requeridas a la Secretaría por la población.	(Número de solicitudes de información pública atendidas/ el total de solicitudes de información pública requeridas) * 100	Porcentaje	Gestión-Eficacia-Ascendente-Trimestral	100% (87)	100%	100%	100%	100%			
	Atención de opiniones jurídicas relacionadas con el ejercicio de la función pública	Porcentaje de opiniones jurídicas atendidas.	Mide la proporción de opiniones jurídicas emitidas derivado de las solicitudes que realizan las unidades administrativas de la Secretaría de la Contraloría.	(Número de opiniones jurídicas emitidas/ el total de opiniones jurídicas solicitadas) * 100	Porcentaje	Gestión-Eficacia-Ascendente-Trimestral	100% (41)	100%	100%	100%	100%			
5. Actividades de oficinas de subsecretarios y similares	Promoción de la cultura y aplicación de instrumentos de control y rendición de cuentas a través de la ejecución de auditorías de la secretaría de obras públicas del poder ejecutivo	Porcentaje de obras supervisadas	Mide la proporción de obras supervisadas de las secretarías y dependencias de la administración pública central y de municipios, respecto al total de las obras construidas de las secretarías y dependencias de la administración pública central y municipios	(Número de obras supervisadas/ total de obras construidas de las secretarías y dependencias de la administración pública central y de municipios)*100	Porcentaje	Gestión-Eficacia-Ascendente-Trimestral	100 % (83)	100%	100%	100%	100%			
		Porcentaje de informes emitidos sobre avances de obras	Mide la proporción de informes emitidos de avance en obras realizadas en relación al total de informes requeridos en obras construidas	(Número de informes emitidos de avance de obras realizadas/ total de informes requeridos de obras construidas)*100	Porcentaje	Gestión-Eficacia-Ascendente-Anual	100% (83)	0%	0%	0%	100%			

PRESUPUESTO (Miles de pesos)												
COMPONENTES DEL PRESUPUESTO					EJERCIDO AL TRIMESTRE DE CIERRE							
Gasto corriente y social					Gasto corriente y social							
Modalidad del presupuesto	Ingresos Propios	Estatal	Federal	Total	Ingresos Propios	Estatal	Federal	Ejercido total	Porcentaje			
PRESUPUESTO AUTORIZADO		13,799.00		13,799.0				-	0.0%			
PRESUPUESTO MODIFICADO				-				-	0.0%			
Inversión					Inversión							
Modalidad del presupuesto	Ingresos Propios	Estatal	Ramo 33		Otros prog. Fed.	Total	Ingresos Propios	Estatal	Ramo 33		Ejercido total	Porcentaje
			Fondo:	F. III					Fondo:	Otros Prog. Federales		
PRESUPUESTO AUTORIZADO						-					-	0.0%
PRESUPUESTO MODIFICADO						-					-	0.0%
				<b>Gasto autorizado total (Gasto corriente + inversión)</b>	<b>13,799.0</b>					<b>Gasto Ejercido total (Gasto corriente + inversión)</b>	<b>-</b>	<b>0.0%</b>
Justificación de la diferencia de avances realizados con respecto a las metas programadas, cuando no se cumplió la meta o cuando se superó considerablemente.												